

MICHELIN® X® HA 2™

ДЛИТЕЛЬНЫЙ СРОК СЛУЖБЫ!



**ИСКЛЮЧИТЕЛЬНО ДОЛГИЙ
СРОК СЛУЖБЫ ПОМОЖЕТ
ОПТИМИЗИРОВАТЬ
ЭКСПЛУАТАЦИОННЫЕ ЗАТРАТЫ**

www.michelinearthmover.com





НА 16 % ВЫШЕ ИЗНОСОСТОЙКОСТЬ ⁽¹⁾

Шина MICHELIN® X® HA 2™ служит в среднем на 16 %⁽¹⁾ дольше, чем основные конкуренты.

Износостойчивая резиновая смесь

Больше резины в зоне протектора у ⁽²⁾ MICHELIN® X® HA 2™: **на 9,5 %** по сравнению с ШИНОЙ-КОНКУРЕНТОМ № 1 и **на 4,6 %** — по сравнению с ШИНОЙ-КОНКУРЕНТОМ № 2

Оптимальное пятно контакта с грунтом



ОТЛИЧНАЯ СТОЙКОСТЬ К НАГРЕВУ

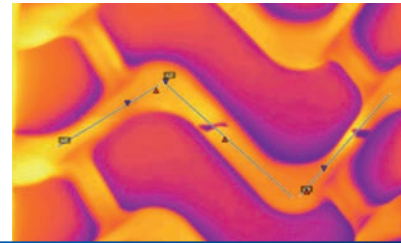
Перегрев — главный враг шины. Если шина меньше нагревается, она служит дольше. Новый дизайн протектора способствует уменьшению теплообразования в шине.



— 48,6 °C — КОНКУРЕНТ № 2

— 47 °C — КОНКУРЕНТ № 1

— 39,4 °C — MICHELIN® X® HA 2™



MICHELIN® X® HA 2™ НА **19 % ЭФФЕКТИВНЕЕ** ⁽³⁾ ПО СРАВНЕНИЮ С КОНКУРЕНТОМ № 2



ВЫШЕ СТОЙКОСТЬ К ВНЕШНИМ АГРЕССИВНЫМ ВОЗДЕЙСТВИЯМ ⁽⁴⁾

Благодаря своей конструкции шина MICHELIN компенсирует внешние воздействия, сводя к минимуму повреждение и продлевая, таким образом, срок службы шины.

БОКОВИНЫ ШИНЫ MICHELIN® X® HA 2™ ОБЛАДАЮТ БОЛЬШЕЙ УСТОЙЧИВОСТЬЮ К ПРОКОЛАМ, ЧЕМ ШИНА-КОНКУРЕНТ № 2

MICHELIN® X® HA 2™	КОНКУРЕНТ № 1
Внешние повреждения, каркас не затронут	Каркас разрушен, ремонт невозможен

17.5 R 25 MICHELIN® X® HA 2™ A L3 * 176A2	CAI 717545
20.5 R 25 MICHELIN® X® HA 2™ L3 * 186A2	CAI 899613
23.5 R 25 MICHELIN® X® HA 2™ L3 * 195A2	CAI 139147
26.5 R 25 MICHELIN® X® HA 2™ L3 ** 209A2	CAI 893825
29.5 R 25 MICHELIN® X® HA 2™ L3 ** 216A2	CAI 961307
875/65 R 29 MICHELIN® X® HA 2™ L3 * 214A2	CAI 936624



НАШ САЙТ
michelinearthmover.com



ОТЗЫВЫ О ШИНАХ
Наш канал на Youtube



РЕКОМЕНДАЦИИ
ПО ДАВЛЕНИЮ
pressureadvisor.michelinearthmover.com

(1) По сравнению с шинами основных конкурентов той же размерности (23.5 R 25, 26.5 R 25 и 29.5 R 25) в рамках полевых испытаний, проводимых компанией Мишлен в течение пяти лет (2012–2017) на 170 шинах в Восточной Европе, Западной Европе, Китае и странах Азии.
 (2) Измерения по методике Технологического центра компании Мишлен с использованием программного обеспечения компании МИШЛЕН и проведенных в Горнодобывающем исследовательском центре в г. Альмерия (Испания) в июле 2016 г. Сравнение MICHELIN® X® HA 2™ 26.5 R 25 с BRIDGESTONE® VMT/VJT 26.5 R 25. Все шины имели одинаковую конфигурацию и испытывались в одинаковых условиях (температура, трек).
 (3) По результатам испытаний, одобренных Технологическим центром компании Мишлен и проведенных в Горнодобывающем исследовательском центре в г. Альмерия (Испания) в июле 2016 г. Сравнение MICHELIN® X® HA 2™ с шиной-конкурентом № 2 одной размерности. Все шины тестировались по единой методике и протоколам испытаний. Было протестировано одинаковое количество шин. Испытания проведены с использованием CAT 966 M на скорости 15 км/ч с нагрузкой 12 000 кг и давлением 4 бара.
 (4) По результатам испытаний, одобренных Технологическим центром компании Мишлен и проведенных в Горнодобывающем исследовательском центре в г. Альмерия (Испания) в июле 2016 г. Сравнение MICHELIN® X® HA 2™ с шиной-конкурентом № 2 одной размерности. Все шины тестировались по единой методике и протоколам испытаний. Было протестировано одинаковое количество шин. Испытания проведены с использованием CAT 966 M на скорости 15 км/ч с нагрузкой 12 000 кг и давлением 4 бара.